

カポスタックスーパー 丸型打込煙突 概要

芯材付繊維積層ライニング材

「カポスタックスーパー」(ゼロアスベスト製品)は内側に耐熱性・耐久性に優れたライナー部、外側に断熱性能に優れた繊維積層のカポ部からなり、一般建築用設備(給湯用ボイラー・暖房用ボイラー・自家発電設備等)の排気用丸型煙突ライニング材として使用されます。

優れた耐久・耐熱性

排ガスに接する内表面が高密度・高強度のライナーで、耐熱性・耐摩耗性・耐水性に優れています。

優れた断熱性

断熱層であるカポ部は繊維の積層体で、良好な断熱効果を発揮します。

排ガス温度650℃

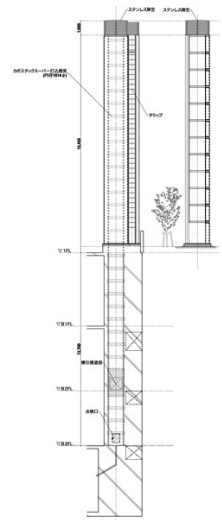
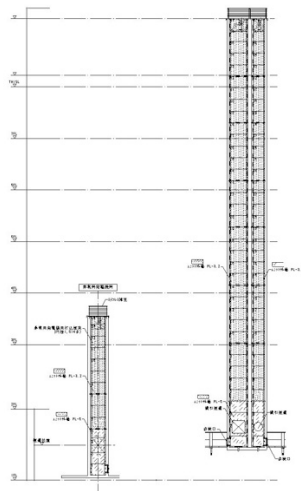
排ガス温度650℃まで対応(自家発電用ガスタービン、コ・ジェネレーションシステム等)

安全使用温度 °C		650
気乾かさ密度 kg/m ³ ※1	ライナー	1200
	断熱層	200
等分布圧縮に対する耐圧強度 MPa		0.25
熱伝導率 W/(m・K) ※1	ライナー	0 ≤ θ ≤ 650°C 0.3
	断熱層	0 ≤ θ ≤ 400°C 0.03 + 0.00012θ 400 < θ ≤ 650°C -0.061 + 0.00034θ
加熱後残収縮率 %	ライナー	650°C × 3hr 焼成後 1.0
断熱部の耐アルカリ性 ※1.2		異常なし
耐水性 ※1.3		溶出し

※1 実測値であり、規格値ではありません。

※2 コンクリート打設後、80℃湿空養生 3ヵ月

※3 水中浸漬、14日



カポスタックスーパー 丸型打込煙突 標準寸法

芯材付繊維積層ライニング材

内径 φ mm	総厚 mm	ライナー厚さ mm	カポ部厚さ mm	外径 mm	単位質量 kg/本	煙突断面積 m ²
212	50	7	43	312	10.5	0.035
	75	7	68	362	14.1	
	100	7	93	412	18.2	
262	50	7	43	362	12.7	0.054
	75	7	68	412	16.8	
	100	7	93	462	21.5	
314	50	7	43	414	15.0	0.077
	75	7	68	464	19.7	
	100	7	93	514	24.9	
356	50	10	40	456	20.5	0.099
	75	10	65	506	25.6	
	100	10	90	556	31.2	
408	50	10	40	506	23.3	0.131
	75	10	65	558	28.9	
	100	10	90	608	35.1	
458	50	10	40	558	26.0	0.165
	75	10	65	608	32.2	
	100	10	90	658	38.9	
512	50	11	39	612	30.6	0.206
	75	11	64	662	37.4	
	100	11	89	712	44.6	
562	50	11	39	662	33.5	0.248
	75	11	64	712	40.7	
	100	11	89	762	48.5	
612	50	11	39	712	36.3	0.294
	75	11	64	762	44.1	
	100	11	89	812	52.5	
712	50	11	39	812	42.0	0.398
	75	11	64	862	50.9	
	100	11	89	912	60.3	
814	50	13	37	914	53.3	0.520
	75	13	62	964	63.2	
	100	13	87	1,014	73.7	
914	50	14	36	1,014	62.7	0.656
	75	14	61	1,064	73.7	
	100	14	86	1,114	85.2	
1,014	65	15	50	1,144	79.9	0.807
	75	15	60	1,164	84.8	
	100	15	85	1,214	97.4	
1,140	65	15	50	1,270	89.5	1.020
	75	15	60	1,290	94.9	
	100	15	85	1,340	108.9	
1,200	65	16	49	1,330	98.1	1.130
	75	16	59	1,350	103.8	
	100	16	84	1,400	118.3	
1,300	75	17	58	1,450	116.5	1.327
	100	17	83	1,500	132.1	
1,400	75	19	56	1,550	134.5	1.539
	100	19	81	1,600	151.2	
1,500	75	21	54	1,650	153.9	1.766
	100	21	79	1,700	171.6	

* 事前に数量、納期などをご確認ください。

* 内径212～914mmの総厚50mm、内径1014～1200mmの総厚65mm、内径1300～1500mmの総厚75mm以外は特注生産になりますので、納期をご確認ください。

* 上記以外の厚さも製造可能ですので、お問い合わせください。

* 断熱厚さは断熱計算の上、適正な厚さを設定してください。

* 製品1本の長さは900mmです。

* 単位質量は標準寸法による論理計算値です



株式会社フォーテック

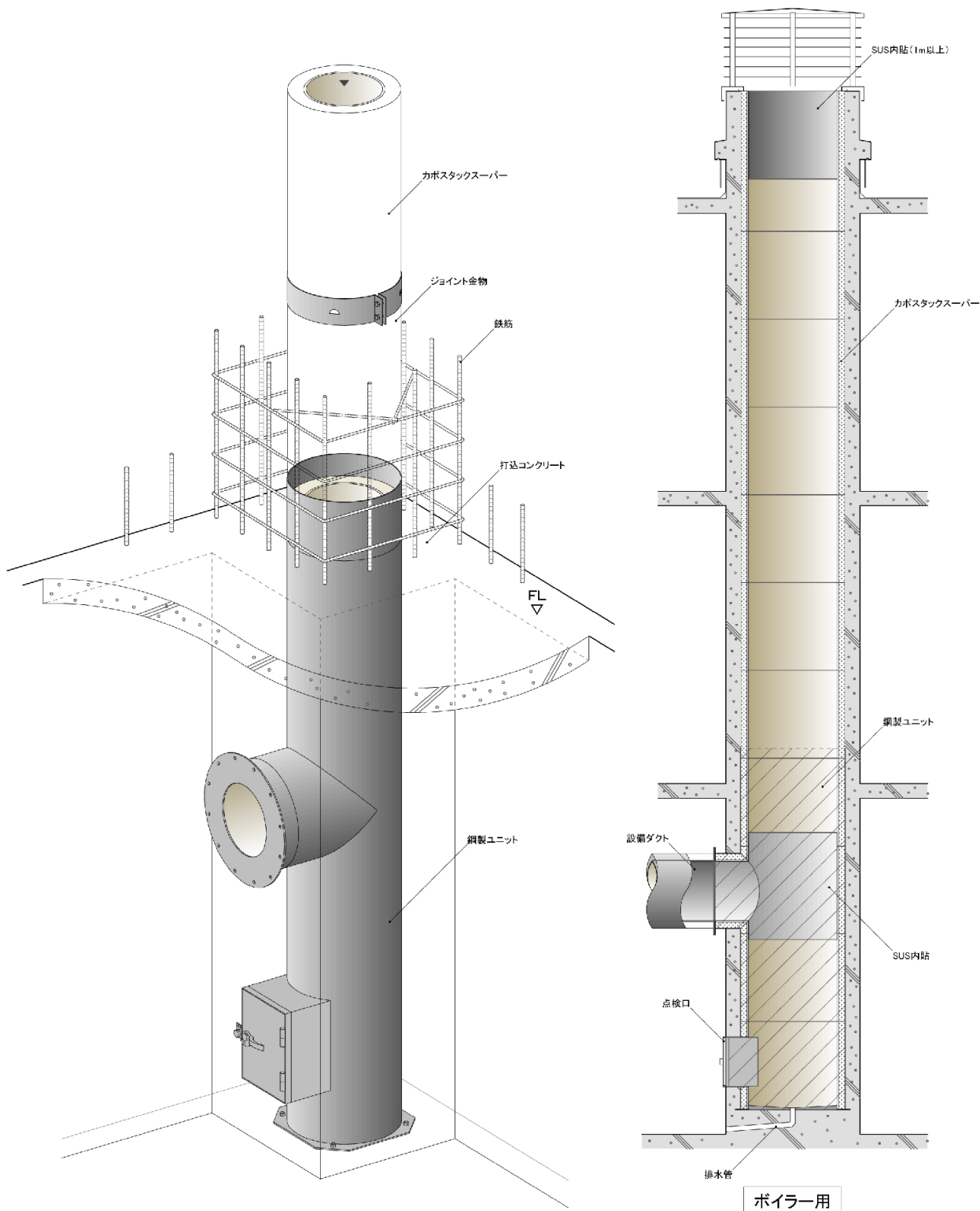
ニチアス株式会社 指定施工代理店 / 煙突設計・施工

【本社】〒550-0005 大阪市西区西本町1丁目3番10号 第五富士ビル5階 tel.06-6535-1456 / fax.06-6535-1458

【九州営業所】〒819-1615 福岡県糸島市二丈田中122-42 tel.092-324-1066 / fax.092-324-1066

カポスタックスーパー 丸型打込煙突 施工図例

芯材付繊維積層ライニング材



※煙突内の排ガス流速は、25m/sec以下に設計して下さい。